

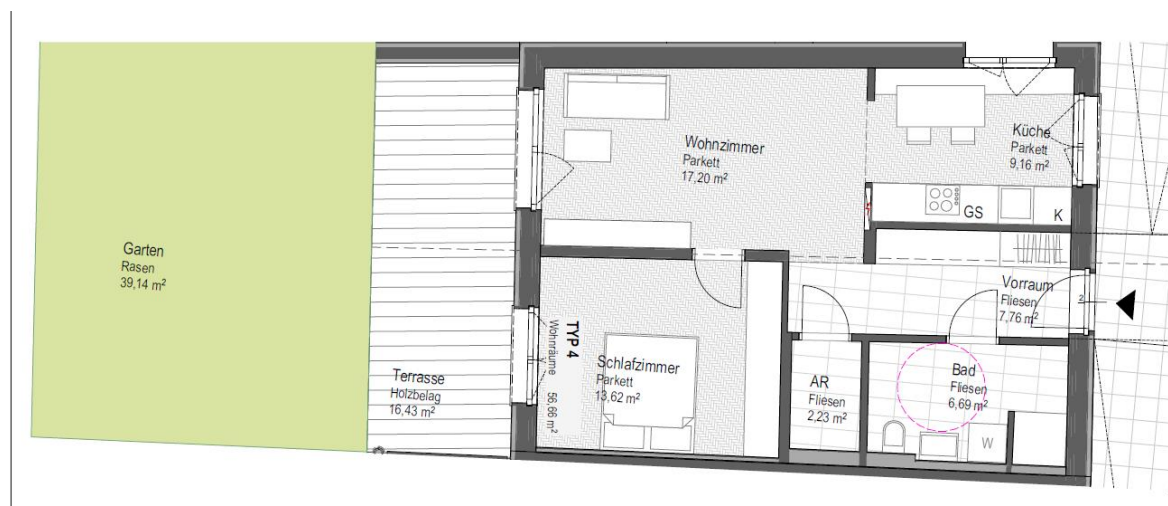
## Neubauprojekt „St.Wolfgang“ in Mauterndorf

### Wohnung mit Garten im Erdgeschoss

56,66 m<sup>2</sup> Wohnnutzfläche

16,43 m<sup>2</sup> Terrasse

39,34 m<sup>2</sup> Garten



**Nähere INFOS folgen in KÜRZE!**

**Ihr Ansprechpartner:**

Herr Manfred Lerchner

0664/2144148

[manfred.lerchner@sbg.at](mailto:manfred.lerchner@sbg.at)

[www.lerchner-partner.at](http://www.lerchner-partner.at)

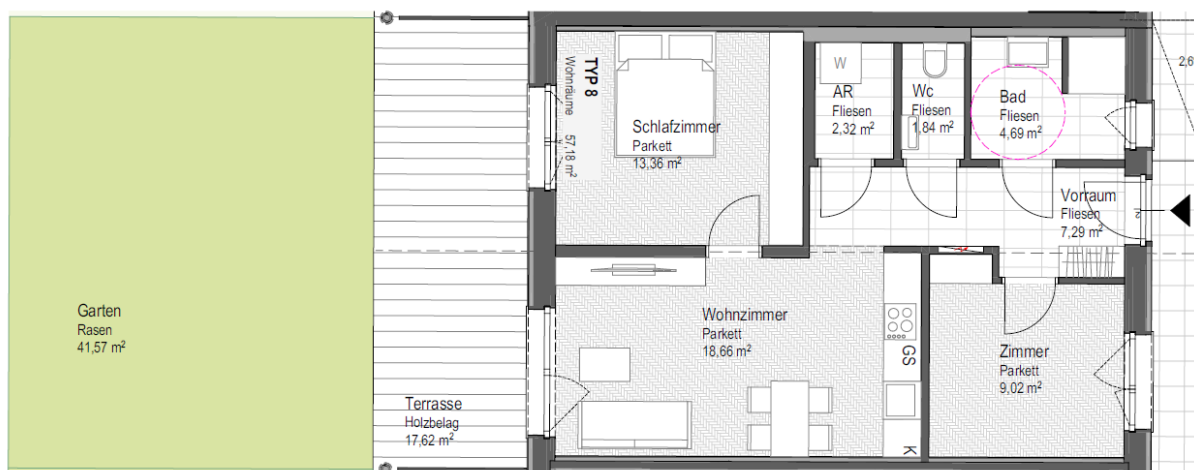
## Neubauprojekt „St.Wolfgang“ in Mauterndorf

### Wohnung mit Garten im Erdgeschoss

57,18 m<sup>2</sup> Wohnnutzfläche

17,62 m<sup>2</sup> Terrasse

41,57 m<sup>2</sup> Garten



**Nähere INFOS folgen in KÜRZE!**

**Ihr Ansprechpartner:**

Herr Manfred Lerchner

0664/2144148

[manfred.lerchner@sbg.at](mailto:manfred.lerchner@sbg.at)

[www.lerchner-partner.at](http://www.lerchner-partner.at)

## Neubauprojekt „St.Wolfgang“ in Mauterndorf

### Wohnung mit Garten im Erdgeschoss

66,18 m<sup>2</sup> Wohnnutzfläche

16,22 m<sup>2</sup> Terrasse

101,05 m<sup>2</sup> Garten



**Nähere INFOS folgen in KÜRZE!**

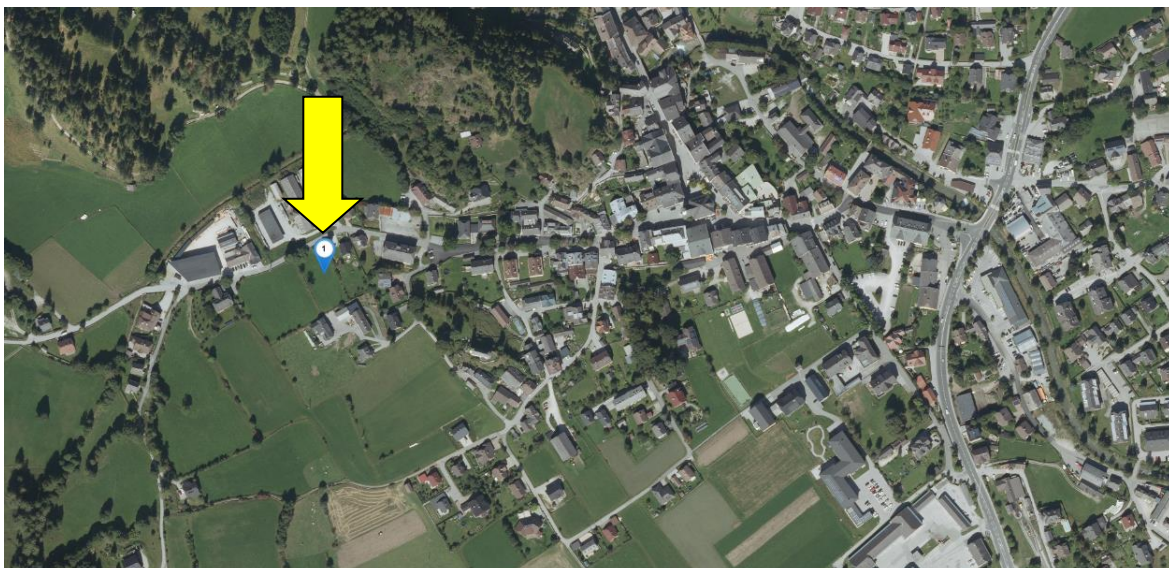
**Ihr Ansprechpartner:**  
Herr Manfred Lerchner  
0664/2144148  
[manfred.lerchner@sbg.at](mailto:manfred.lerchner@sbg.at)  
[www.lerchner-partner.at](http://www.lerchner-partner.at)

## Neubauprojekt „St.Wolfgang“ in Mauterndorf

Im geplanten Neubauprojekt „St.Wolfgang“ entsteht eine exklusive Wohnanlage mit insgesamt 14 Wohneinheiten. Die Wohnungen weisen eine circa Fläche von 56 m<sup>2</sup> bis 67 m<sup>2</sup> auf. Die Wohnungen sind mit großzügigen Balkonen bzw. Terrassen ausgestattet. Die Wohnungen im Erdgeschoss verfügen über Privatgärten. Unsere Kunden werden die Möglichkeit haben, je nach Baufortschritt, die Wohnungseinteilung sowie die Ausstattungen nach ihren Wünschen & Vorstellungen auf Sonderwunsch zu ändern.



SYMBOLFOTO







## IMMOBILIENMAKLER

Litzelsdorf 237  
5580 Tamsweg

Tel.: +43 (0) 664 / 2144148  
manfred.lerchner@sbg.at  
www.lerchner-partner.at

### Lage & Details:

- 1.123 m Seehöhe
- am Fuße des Berg Großeck
- Mauterndorf mit circa 1.782 Einwohner
- das Zentrum ist in nur wenigen Gehminuten erreichbar
- Zahlreiche Restaurants, Einkaufsmöglichkeiten sind in wenigen Minuten erreichbar
- Zahlreiche Freizeitaktivitäten wie Skifahren, Skitouren, Rodeln, Langlaufen, Wandern und Mountainbiken
- Wenige 100 m Entfernung zur nächsten Bushaltestelle