

ZU VERKAUFEN

3 Zimmer - Wohnung in Tamsweg



Kaufpreis: € 116.000,-

- Wohnnutzfläche circa 65 m² , Baujahr 1989.
- Raumaufteilung: Wohnzimmer, Kochnische mit Abstellraum, 2 Schlafzimmer, Bad, WC, Vorraum, Kellerabteil.
- 1 Tiefgaragenabstellplatz.
- Elektroheizung, **HWB 107,00 HWB Klasse E**
- Nutzung als Hauptwohnsitz.

Selbstverständlich ist meine Tätigkeit kostenlos und vorspesenfrei. Lediglich bei Zustandekommen eines rechtsgültigen Kaufvertrages erlaube ich mir ein Erfolgshonorar in Höhe von 3 % der Kaufsumme zuzüglich 20 % Umsatzsteuer in Rechnung zu stellen.

Ihr Ansprechpartner:

Herr Manfred Lerchner

Büroadresse:

Markt 393, 5570 Mauterndorf

Tel. 0664/2144148

manfred.lerchner@sbg.at

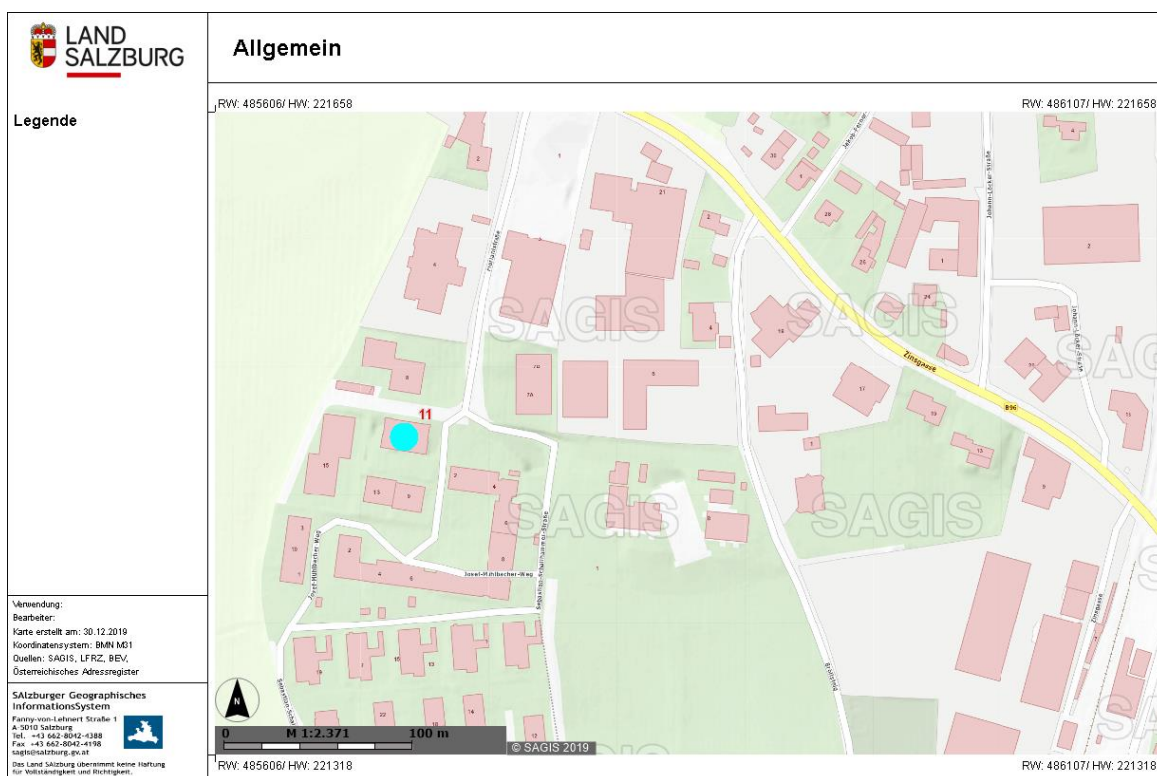
Lage:

Die 3-Zimmer-Wohnung befindet sich am Ortsrand von Tamsweg und zeichnet sich durch ihre ruhige und sonnige Lage aus. Der Lungau bietet eine wunderschöne Naturlandschaft mit zahlreichen Berggipfeln, Seen, Bächen und Almwiesen. Der Lungau eignet sich ausgezeichnet, um zahlreichen Freizeitaktivitäten nachzugehen. Einkaufszentren, Schulen, Gastronomien usw. sind zu Fuß sehr gut und schnell erreichbar.

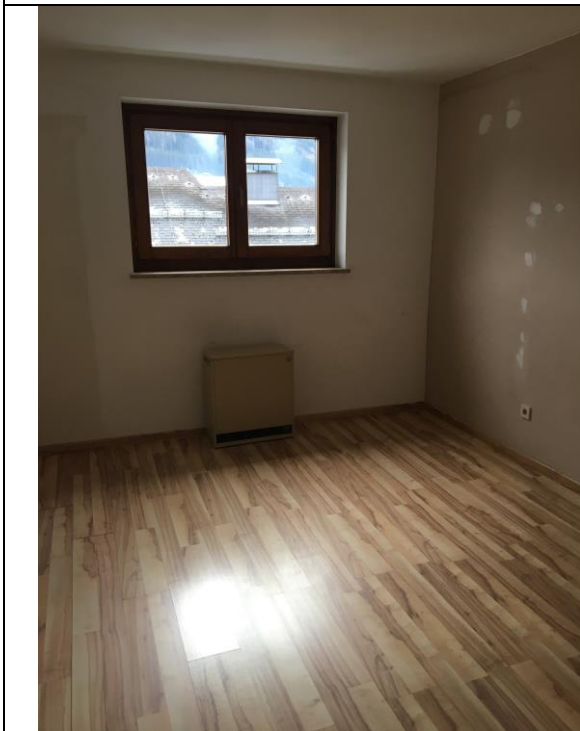
Objektbeschreibung:

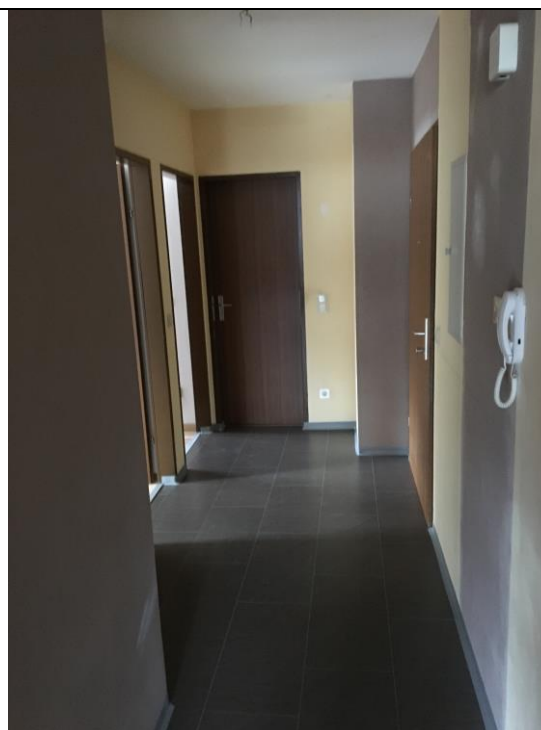
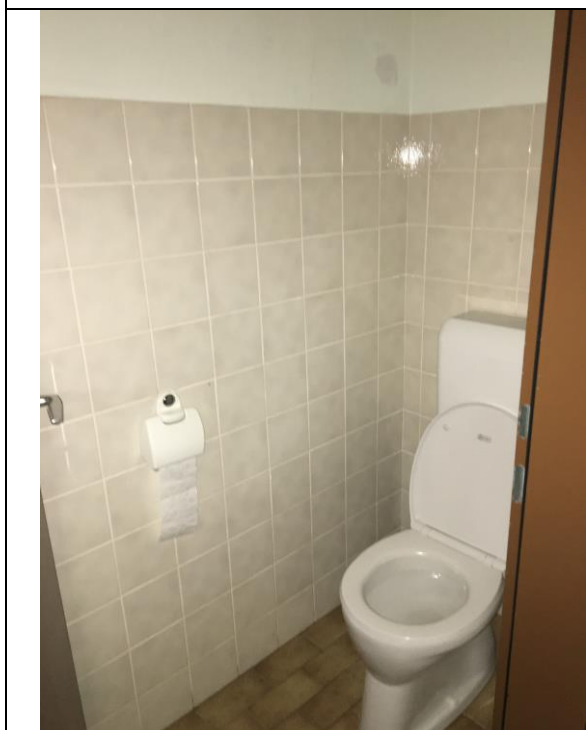
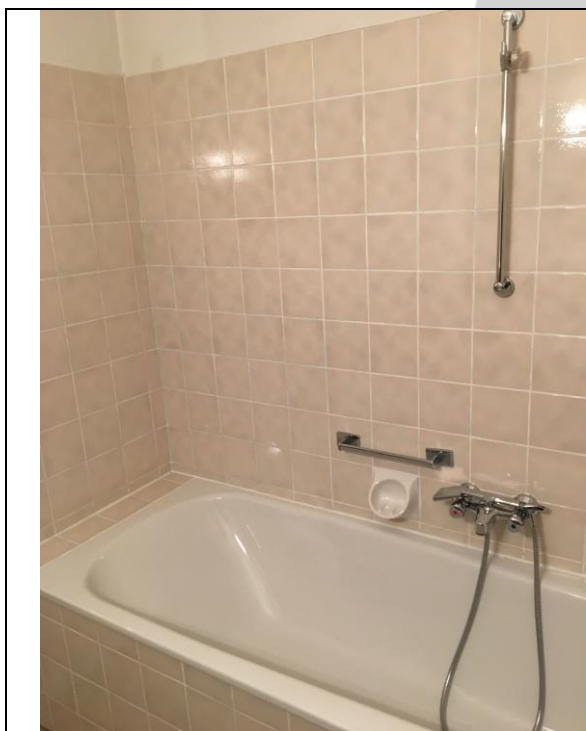
Die 3-Zimmer-Wohnung in Tamsweg besteht aus 2 Schlafzimmer, Wohnzimmer, einer Kochnische mit Speisekammer, einem Badezimmer mit Badewanne sowie einem separaten WC. Ein Pluspunkt bei dieser ca. 65 m² großen Wohnung ist der dazugehörige Balkon auf dem Sie einen wunderschönen Ausblick auf die Lungauer Bergwelt haben. Ein Kellerabteil gehört ebenfalls zur Wohnung.

Ein Tiefgaragenplatz ist dieser Wohnung zugeordnet.











IMMOBILIENMAKLER

Litzelsdorf 237
5580 Tamsweg

Tel.: +43 (0) 664 / 2144148
manfred.lerchner@sbg.at
www.lerchner-partner.at

Nebenkostenübersicht

Kaufobjekt:	Größe		Kaufpreis
Eigentumswohnung:	65m ²		116.000,-
			-
Nebenkosten:			
Grunderwerbssteuer		3,50%	4.060,00
Eintragungsgebühr:		1,10%	1.276,00
Maklergebühr:		3,60%	4.176,00
Notariatskosten:	ca. Angabe	2,5%	2.900,00
			-
			124.120,00
Gesamtkosten:			128.412,00

Alle Angaben ohne Gewähr!